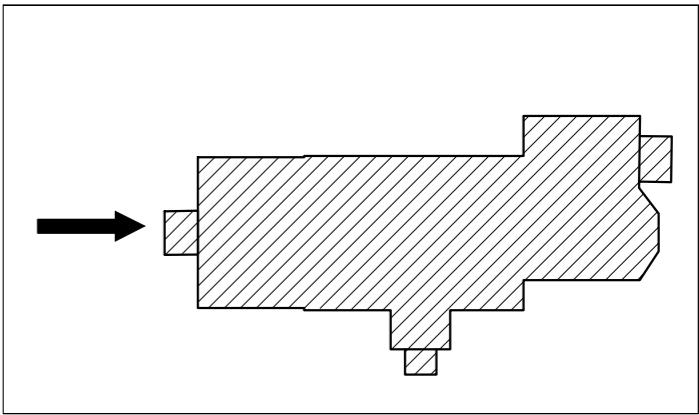


0 0.5 0 1 2 3 4 5m



- KOLORYSTYKA:**
- ① Cokół kamienny /kolor żółtoszary, płaskowy/.
  - ② Stalarka okienna /kolor jasnobrązowy/.
  - ③ Stalarka drzwiowa /kolor ciemnobrązowy/.
  - ④ Oszalowanie ścian z desek w układzie pionowym /kolor ciemnobrązowy/.
  - ⑤ Gont drewniany /ciemnoszary/.
  - ⑥ Obróbki blacharskie /miedź patynowana/.
  - ⑦ Blacha stalowa /kolor brązowy/.
  - ⑧ Blacha trapezowa /kolor brązowy/.

WYMIANY POKRYCIA DACHOWEGO I REMONTU WIEŻBY DACHOWEJ KOŚCIOŁA P.W. ŚW. JAKUBA APOSTOŁA W PALCZOWICACH Palczowice, ul. Świętojańska 7, 32-640 Zator, gm. Zator, dz. nr ew. 362, obr. 0005 Palczowice		
PRZEDMIOT RYSUNKU: INWENTARYZACJA	NR RYSUNKU: I-10	
NAZWA RYSUNKU: ELEWACJA POŁUDNIOWO - ZACHODNIA		
PROJEKTOWAŁ mgr inż. Miroslaw Misiura Uprawnienia do projektowania bez ograniczeń w specjalności architektonicznej MPOIA/034/2004	PODPIS	SKALA: 1:50
OPRACOWAŁ mgr inż. Wojciech Różak Uprawnienia do kierowania robotami budowlanymi bez ograniczeń w specjalności konstrukcyjno-budowlanej MAP/0066/OWOK/08	PODPIS	DATA: 02.2023
OBSŁUGA INWESTYCJI BUDOWLANYCH RW-PROJEKT Wojciech Różak Jurków 210, 32-860 Czerwów, woj. małopolskie		